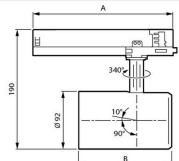


Trafe	Flux	CCT	Optic	A (mm)
PSU	205	840	HNB/HMB/HVBR/HOVL/HHOVL	158
	495	PW930	NBMB/WB/VVBR/OVL	175
DIA				162
DIA-VLC			All	253
WA				224



Flux	CCT	B (mm)
275	FMT/Rose/R	130
395	FR/p930	149
495		



Technische Daten Philips LED-Schienenstrahler GreenSpace Evo Projektor Weiß 30W 4000lm 41x80D - 830 Warmweiß | Dali Dimmbar

[Produkt ansehen](#)

Technische Daten

Artikelnummer	251907
EAN	8720169590977
Herstellercode	8720169590977
Marke	Philips
Herstellername	ST333T 39S/830 DIA-VLC WB WH481
Beleuchtungsdirekt All-in Garantie	5 Jahre
Durchschnittliche Lebensdauer (Stunden)	50000

Technische Informationen

Technologie	LED Integriert
Watt	30W
Ersetzt (Watt)	50
Lampen Spannung (V)	220-240
Dimmbar	Mit Dali dimmbar
Farbcode	830 Warmweiß
Lichtfarbe (Kelvin)	3000 Warmweiß
Farbwiedergabestufe (Ra)	80-89 - Gute Farbwiedergabe
Helle Farbe	Weiß
Farbsteuerung	Einzelfarbe
Lichtstrom (Lumen)	4000lm

Lumen Watt Verhältnis (Lm/W)	138
Notfallbeleuchtung	Keine Notbeleuchtung
Abstrahlwinkel (Grad)	41x80
Leistungsfaktor	>0.90
Produkttyp	LED Schienenspots

Informationen zur Leuchte

Befestigung	Schienenmontage
Betriebstemperatur	0°C bis +25°C
IP-Schutzklasse	IP20 - nahezu staubdicht
Prallschutz	IK02 - 0.20 Joule
Gehäuse	Plastik
Sockelfarbe	Weiß
Farbe des Gehäuses	Weiß

Maße

Länge (mm)	253
Breite (mm)	92
Höhe (mm)	190

Sensorinformationen

Sensortyp

Kein Sensor

Warum BeleuchtungDirekt?



persönliche **Beratung**



individuelle Angebote



bis zu **7 Jahre Garantie**



einfache Retour